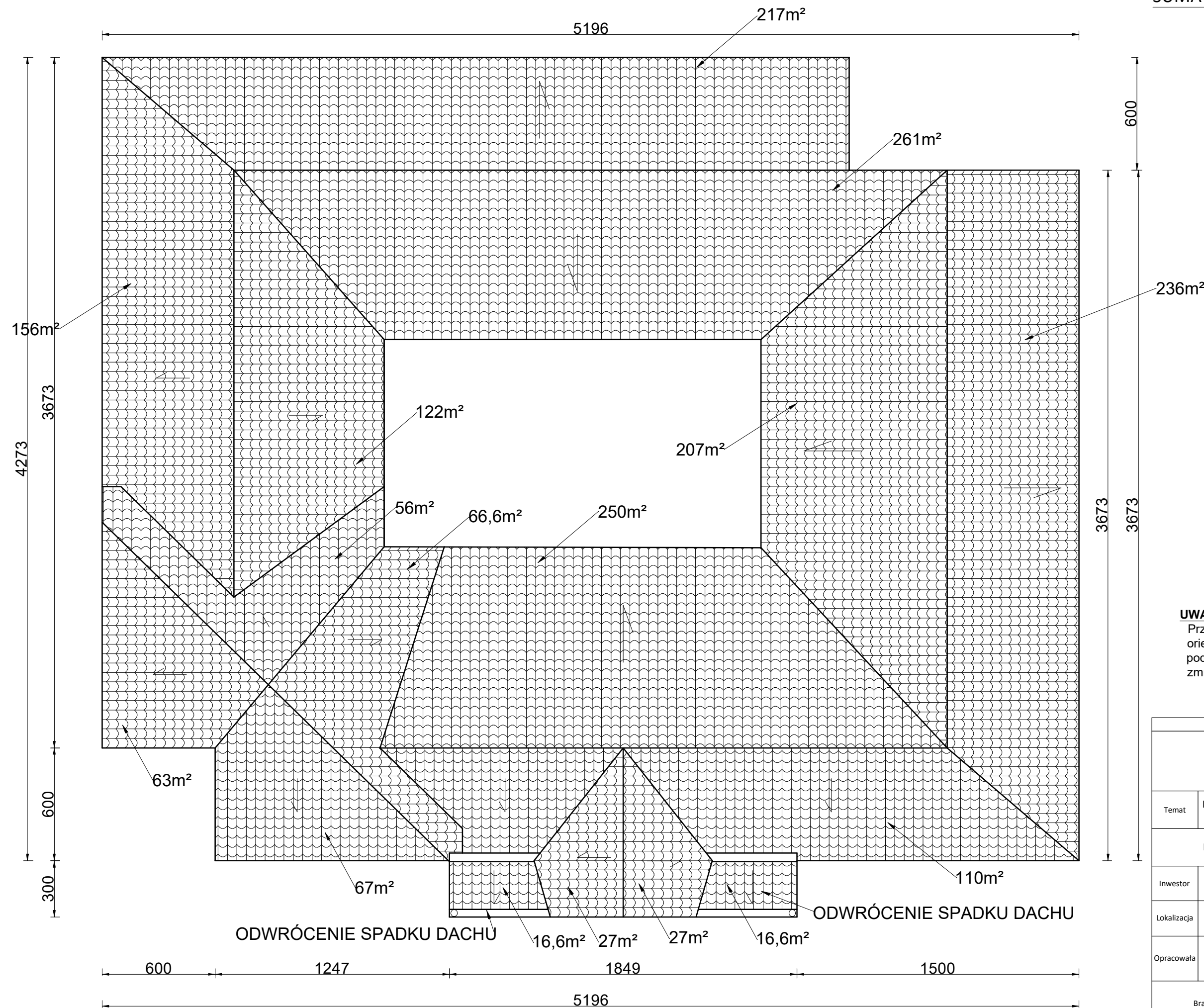


RZUT DACHU - KONCEPCJA

SUMA POWIERZCHNI DACHU 1899m²



UWAGA

Przyjęte jednostki miary (ilości) oraz propozycje są orientacyjne do wyceny. Zamawiający nie gwarantuje, że podane ilości nie ulegną zmianie tj. zwiększeniu lub zmniejszeniu.

Projekt budowlany				
Przedsiębiorstwo Inżynieryjno-Budowlane mgr inż. Anna Dürr 46-203 Kluczbork ul. Ossowskiego 35b/5				
Temat	Modernizacja obiektów infrastruktury społecznej służących opiece nad dzieckiem w Powiecie Kluczborskim			
Powiatowy Ośrodek Rehabilitacj - Rzut dachu koncepcja				
Inwestor	Powiat Kluczborski ul. Katowicka 1, 46-200 Kluczbork			
Lokalizacja	Kluczbork, ul. Sienkiewicza dz. 88/14 km 3			
Opracowała	mgr inż. Anna Dürr nr upr. bud. 19/91/Op		Podpis	
Branża Budowlana		Skala 1:200	Nr rys. 2	Data Marzec 2023